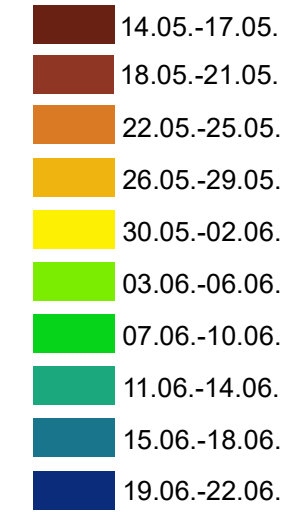


Phänoflex Österreichweite Flexibilisierung von Schnittzeitpunkten für NAT-Flächen

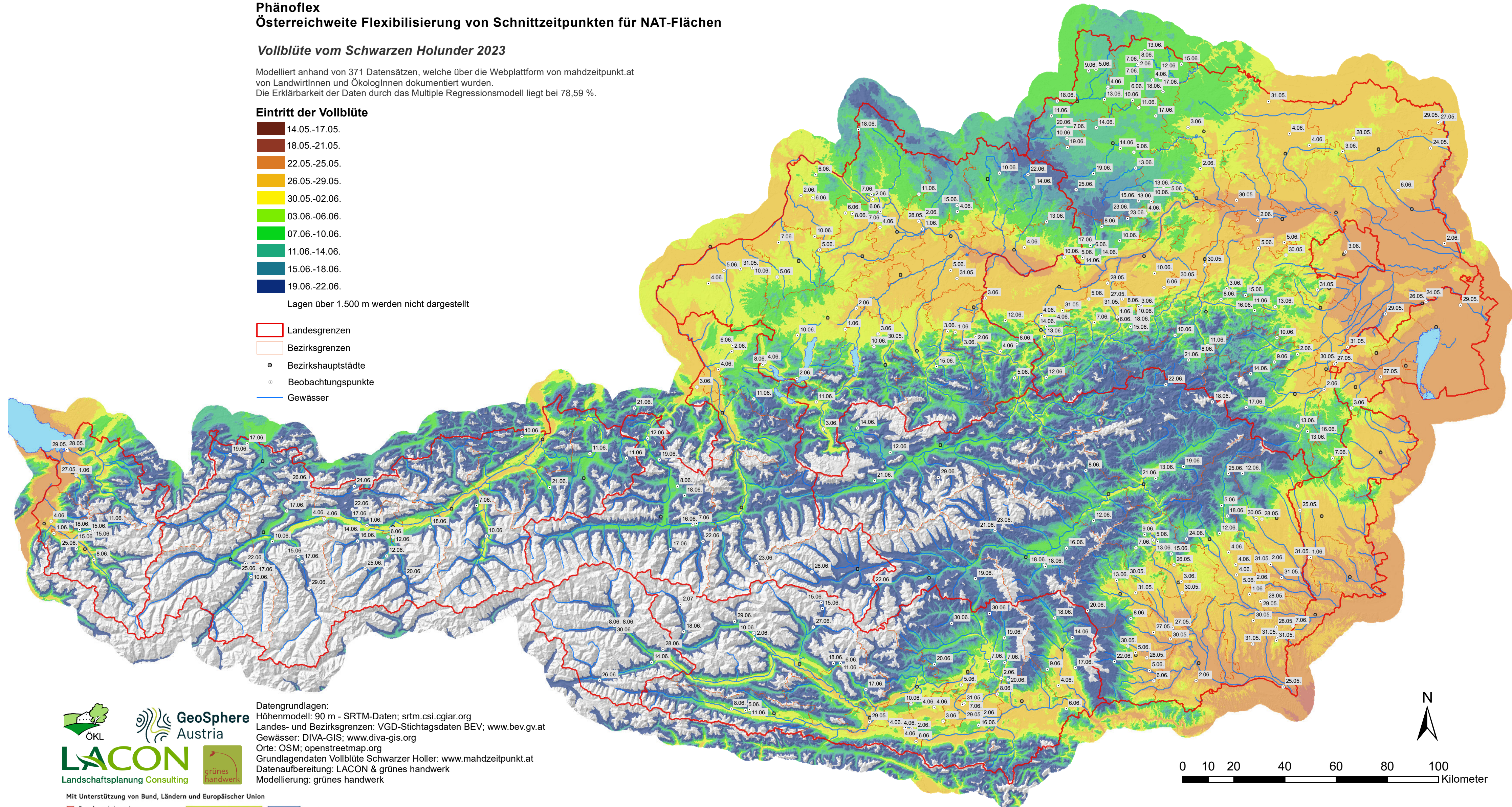
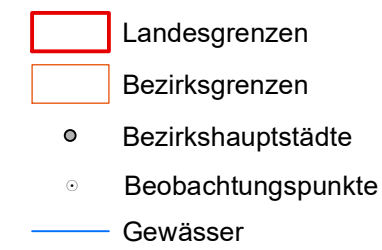
Vollblüte vom Schwarzen Holunder 2023

Modelliert anhand von 371 Datensätzen, welche über die Webplattform von mahnzeitpunkt.at von LandwirtInnen und ÖkologInnen dokumentiert wurden.
Die Erklärbarkeit der Daten durch das Multiple Regressionsmodell liegt bei 78,59 %.

Eintritt der Vollblüte



Lagen über 1.500 m werden nicht dargestellt



Datengrundlagen:
Höhenmodell: 90 m - SRTM-Daten; srtm.csi.cgiar.org
Landes- und Bezirksgrenzen: VGD-Stichtagsdaten BEV; www.bev.gv.at
Gewässer: DIVA-GIS; www.diva-gis.org
Orte: OSM; openstreetmap.org
Grundlagendaten Vollblüte Schwarzer Holler: www.mahnzeitpunkt.at
Datenaufbereitung: LACON & grünes handwerk
Modellierung: grünes handwerk

Mit Unterstützung von Bund, Ländern und Europäischer Union

