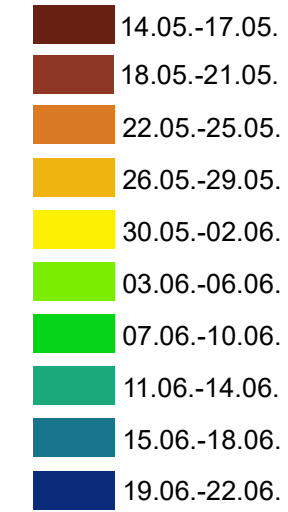


Phänoflex Österreichweite Flexibilisierung von Schnittzeitpunkten für WF-Flächen

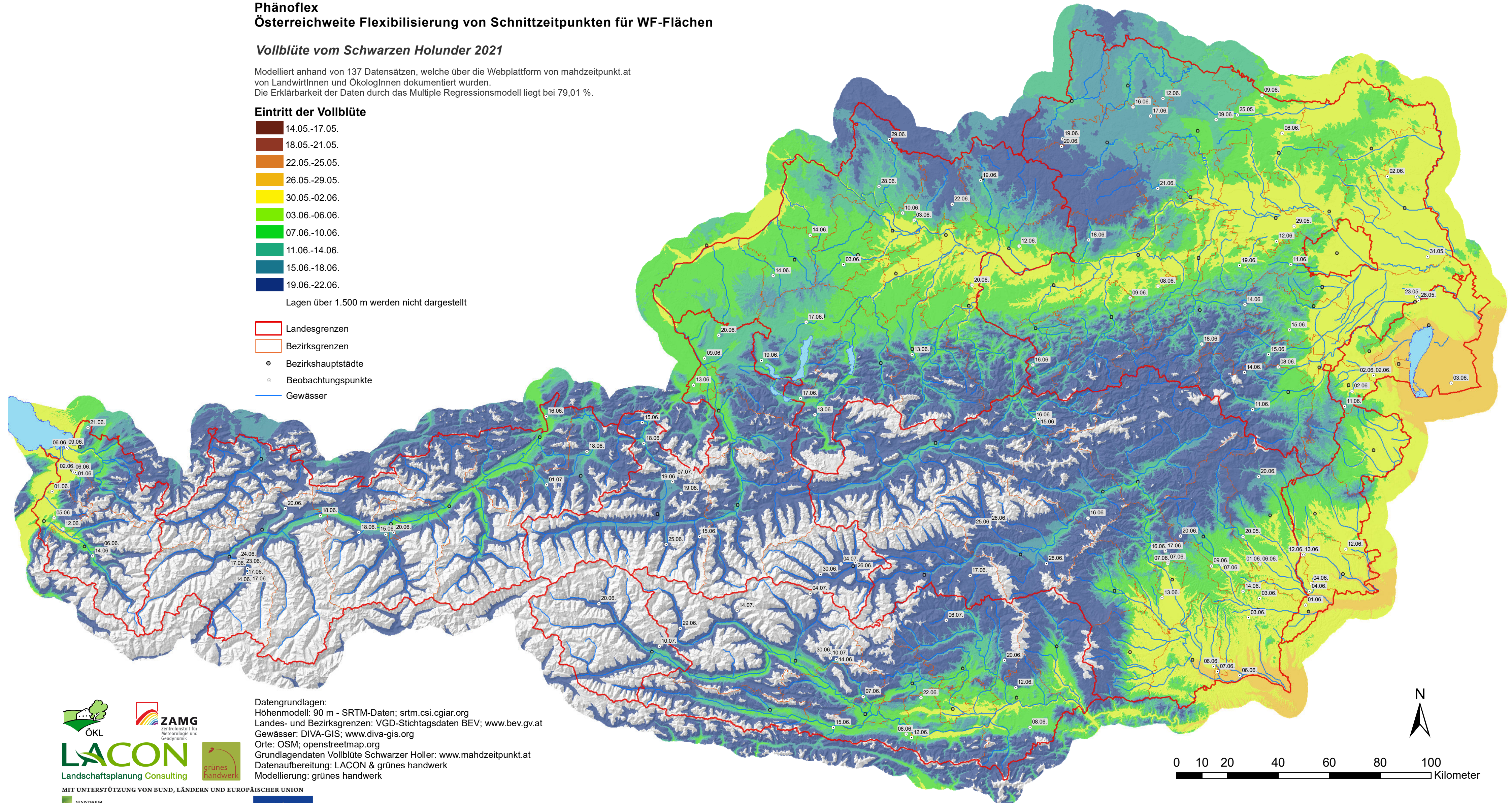
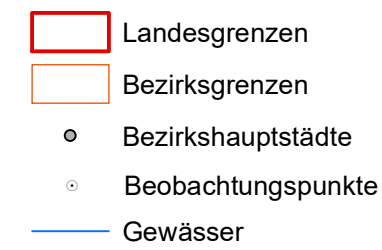
Vollblüte vom Schwarzen Holunder 2021

Modelliert anhand von 137 Datensätzen, welche über die Webplattform von mahdzeitpunkt.at von LandwirtInnen und ÖkologInnen dokumentiert wurden.
Die Erklärbarkeit der Daten durch das Multiple Regressionsmodell liegt bei 79,01 %.

Eintritt der Vollblüte



Lagen über 1.500 m werden nicht dargestellt



Datengrundlagen:
 Höhenmodell: 90 m - SRTM-Daten; srtm.csi.cgiar.org
 Landes- und Bezirksgrenzen: VGD-Stichtagsdaten BEV; www.bev.gv.at
 Gewässer: DIVA-GIS; www.diva-gis.org
 Orte: OSM; openstreetmap.org
 Grundlagendaten Vollblüte Schwarzer Holler: www.mahdzeitpunkt.at
 Datenaufbereitung: LACON & grünes handwerk
 Modellierung: grünes handwerk



MIT UNTERSTÜTZUNG VON BUND, LÄNDERN UND EUROPÄISCHER UNION

